

Autisme is onzichtbaar en uit zich bij iedereen anders. Daardoor is het lastig om uit te leggen waar je tegenaan loopt. Met het autismepaspoort kun je een leerkracht of werkgever laten weten hoe autisme zich bij jou uit, op welke gebieden je hulp nodig hebt en waarvan jij of je kind stress krijgt en hoe je ontspant.

Met het autisme-paspoort wordt je autisme serieus genomen

Door Anouk Breeman



Suzanne Agterberg

Het autismepaspoort brengt de ondersteuningsbehoeften van iemand met autisme overzichtelijk, op één dubbel A4-tje, in beeld. Zo kan een leerkracht, hulpverlener of andere professional in één oogopslag zien waarmee hij of zij rekening moet houden. Daardoor zal een leerling of werknemer minder stress ontwikkelen, omdat hij niet wordt over- of ondervraagd. Ouders en betrokken professionals vullen de vragen vanuit het

autismepaspoort afzonderlijk in, maar het eindresultaat wordt wel samengevoegd. Zo ontstaat een totaalbeeld.

Suzanne Agterberg werkte jarenlang in het (speciaal) onderwijs en ontwikkelde het autismepaspoort. 'Het gaat er niet om wat iemand hééft, maar om wat iemand van mij (als leerkracht, werkgever of gezinslid) nodig heeft. Je moet kijken naar de ondersteuningsbehoeften, in plaats van naar beperkingen. Zo zorgt het autismepaspoort voor begrip voor gedrag dat niet passend lijkt. Het geeft je een voorsprong.'

Inzicht

Corrie Hoogeveen is orthopedagoog op een (v)so-school voor zorg en onderwijs. 'Wij hebben het autismepaspoort bij verschillende leerlingen binnen het ZMLK-onderwijs gebruikt en zijn érg enthousiast,' vertelt ze. Zo was bij één leerling de situatie zo geëscaleerd dat hij volledig thuis zat omdat het voor hem en voor de schoolomgeving niet meer veilig was. Bij het invullen van het autismepaspoort maakte het zintuiglijk profiel van deze leerling veel duidelijk. Aan de ene kant werd hij overspoeld door een hoeveelheid visuele en auditieve prikkels en aan de andere kant had hij veel beweging en diepe druk nodig om zich staande te houden. We zijn toen aan de slag gegaan met de fysieke inrichting van het lokaal, een afgestemd rooster met pictogrammen waarin voldoende balans was tussen inspanning en ontspanning en we hebben de toerenteller ingezet (zie afbeelding). Dit heeft ons ontzettend veel inzicht gegeven en was ook zó helpend voor deze leerling!

Anne Fleur Stapert is arts en onderzoeker van het Autisme Team Noord-Nederland. Zij deed een pilot met het autismepaspoort en roemt vooral het psycho-educatieve effect. 'Het maakt mensen meer bewust van hoe het autisme zich bij hen uit en kan behandelaren helpen in het opstellen van een terugvalpreventieplan. Wel vergt het voldoende tijd (en autisme-expertise) om dit samen in te vullen. Om het vervolgens goed te kunnen gebruiken en inzetten in de dagelijkse praktijk, is ook psycho-educatie aan de omgeving nodig.'

Dossiers samenvoegen

Als moeder van acht kinderen - van wie een paar met autisme - en als autismspecialist weet Mieke Jongebloet waarover ze praat. Ze vulde het autismepaspoort in voor een van haar zoons van destijds drie jaar. 'Hij stond op het

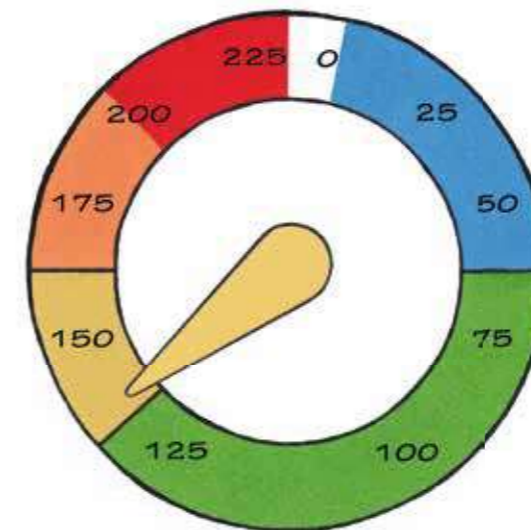
punt om naar de basisschool te gaan en ik wist uit ervaring bij mijn oudste zoon met autisme dat er behoefte was aan het samenvoegen van dossiers. Leerkrachten kunnen vaak niet alle documentatie vooraf lezen, deze is door de jaren heen veel te uitgebreid. Maar zo missen ze soms wel belangrijke zaken.'

In haar werk als autismspecialist vindt ze het prettig dat ook de kwaliteiten worden uitgelicht in het autismepaspoort. 'Dan is een leerling meer bereid ermee aan de slag te gaan. Je combineert iets waar hij weerstand bij voelt, met iets waar hij zich vertrouwd en veilig bij voelt. Met een leerling die moeite heeft met begrijpend lezen, maar erg creatief is, ga ik eerst samen lezen. Daarna maken we een samenvatting in een tekening en kunnen we het contactmoment positief afsluiten.'

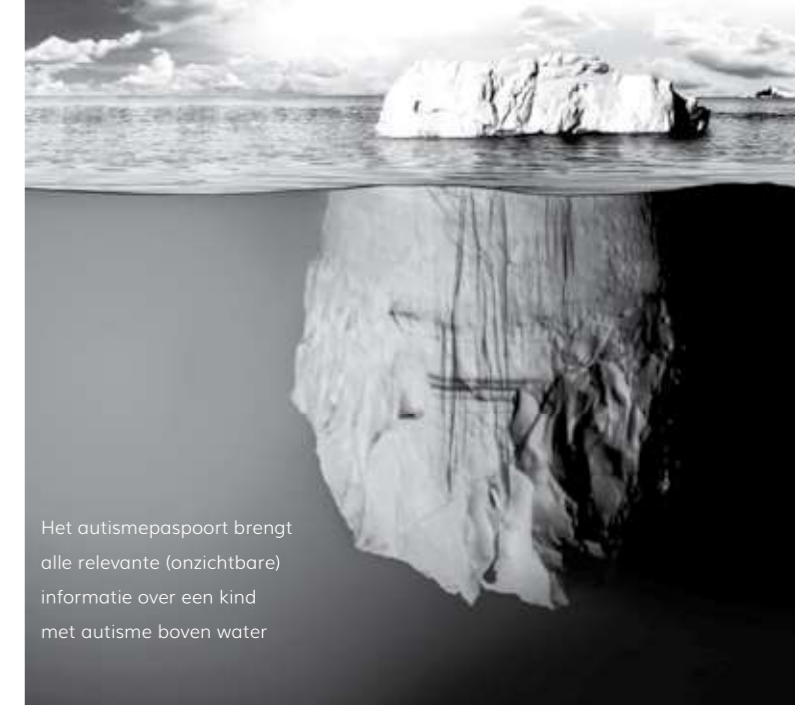
Levend document

'Het is fijn dat het autismepaspoort een levend document is, want Lotte heeft een hele ontwikkeling doorgemaakt,' vertelt Chantal, die het invulde voor haar dochter die op een reguliere basisschool zit. 'Vooral bij de overgang naar een andere klas of school is het handig. Er is een heel team rond haar heen gebouwd, die gebruiken allemaal ditzelfde document. Dankzij het autismepaspoort komt er bewustwording, het wordt serieus genomen. Ook bij de sportclub. Ze wil heel graag voetballen, maar kan de sokken, schoenen en scheenbeschermers niet verdragen. Toen haar coach het autismepaspoort las, zei hij: 'Dan beginnen we

© Uit: Vind je eigen weg met jouw autisme, Suzanne Agterberg - Uitgeverij Pica



Met de toerenteller kun je aangeven hoe gespannen je bent; zit je bijvoorbeeld in 'oranje' dan is het tijd om even tot rust te komen. Gratis te downloaden via autismepaspoort.nl



Het autismepaspoort brengt alle relevante (onzichtbare) informatie over een kind met autisme boven water

desnoods op blote voeten en werken we langzaam toe naar sokken en voetbalschoenen.' Hij las ook dat ze het door de medicatie altijd warm heeft, dus hoeft ze geen jas aan tijdens de training.'

Totaalbeeld

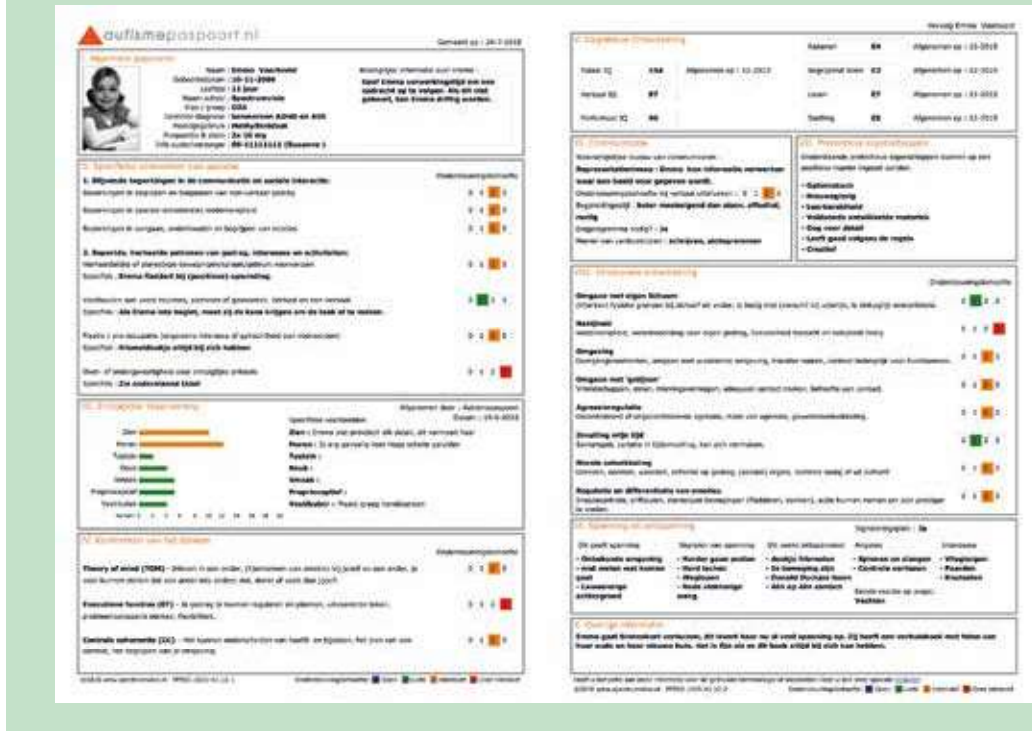
Astrid vond het heel fijn om het paspoort in te vullen. 'Alles waarmee we te maken hebben, komt vanzelf langs, ook de dingen waar je al niet meer bij stilstaat. Als je zelf voor school moet opschrijven wat nodig is om je kind te laten functioneren, vergeet je toch dingen. Dat totaalbeeld komt er met het autismepaspoort wél. En het hielp mij ook te realiseren hoeveel je al hebt aangepast in je gedrag, denken, opvoeding en verwachtingen. Daardoor heb je zelf niet goed in beeld hoeveel 'hulp' een ander jouw kind zou moeten geven om het goed te laten functioneren op school.'

'Extra kennis over je kind is altijd handig. Het invullen waaraan hij behoefte heeft, geeft inzicht,' zegt Linda, die het autismepaspoort invulde voor haar zoon toen hij op een school voor speciaal onderwijs zat. Ook de leerkracht vulde de vragenlijst in. 'Waar wij thuis tegenaan liepen, herkende zij totaal niet. En andersom. Op school liet hij dingen zien, die hij thuis niet deed. We ontdekten dat wij vaak vóór hem dachten. Toen hij naar de middelbare school ging, gaven we het aan zijn nieuwe school. Daar reageerden ze eerst wat sceptisch, maar toen ze het bekeken, vonden ze het toch wel

'Zelf zie je niet goed hoeveel hulp een ander jouw kind moet geven'

>> lees verder op pagina 38

‘Leerkrachten hebben geen tijd om dikke dossiers te lezen’



Een voorbeeld van een ingevuld autismepaspoort

heel handig. Afgelopen jaar hebben wij het laten aanpassen en dan zie je pas hoeveel progressie hij heeft boeken.’

Volwassenen

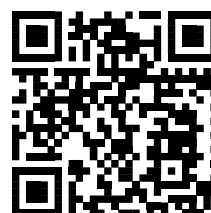
Het autismepaspoort kan overigens ook worden gebruikt door volwassenen. ‘Het gaf me veel zelfinzicht,’ vertelt Priscilla. ‘Het is heel moeilijk om aan een werkgever of het UWV uit te leggen welke beperkingen je hebt door je autisme. Dat leidt tot onbegrip en uiteindelijk vallen veel mensen met autisme daardoor uit. Met het autismepaspoort wordt je autisme serieus genomen en kun je je werkplek zo indelen dat het wél werkt voor jou. Zo kunnen je sterke punten goed uit de verf komen.’

Blinde vlekken

Jantiene Treurniet is moeder en autismeleerkracht/ onderwijsadviseur en noemt het autismepaspoort ‘een goede start om te kijken of alle betrokkenen dezelfde ondersteuning voor ogen hebben’. En welke ondersteuning prioriteit heeft. Enkel invullen is vaak nog niet voldoende, meent zij. ‘Juist het gesprek voeren over de verschillen is van belang. Mede omdat ik zowel als ouder en als professional blinde vlekken kan hebben,’ vertelt Jantiene. ‘Ik ben ervan overtuigd dat het in beeld brengen van kinderen in verschillende situaties versterkend werkt en andere inzichten kan geven. Het grootste succes wordt nu eenmaal bereikt als ouders en betrokken professionals goed en adequaat samenwerken,’ zegt ook Mieke. Jantiene loopt er wel vaak tegenaan dat scholen het paspoort bij aanvang veel werk vinden. ‘Maar een ondersteuningsbehoefte helder in kaart brengen en preventief handelen kan veel tijd en geld schelen later!’ ●

Verskil tussen autismepaspoort en Autipas

Met de Autipas van de NVA maak je snel aan anderen duidelijk dat je autisme hebt. Vooral tijdens acute crisissituaties - of in contact met politie, douane of hulpdiensten - kan dit belangrijk zijn. Als je autisme hebt, kun je tijdens stressvolle situaties behoorlijk ‘vastlopen’. Dit uit zich mogelijk in bijzonder gedrag dat door de omgeving niet wordt begrepen. Op de achterkant kun je aangeven welke zaken er spelen bij het opbouwen van spanning, zoals ‘kan overreageren’ of ‘houdt niet van fysiek contact’. Het autismepaspoort geeft inzicht in álle onderdelen, dus niet alleen de kenmerken van autisme bij spanning. Zo wordt communicatie, emotionele ontwikkeling, cognitieve informatie, zintuiglijke waarneming en spanning/ontspanning ook meegenomen. Zo ontstaat er een goed beeld en kan er preventief ingestoken worden op de individuele ondersteuningsbehoefte.



Korting voor NVA-leden
Het autismepaspoort kost € 89,- en is verkrijgbaar via autisme.nl (zoek op: autismepaspoort) of scan de QR-code.

NVA-leden krijgen € 20,- korting o.v.v. hun lidmaatschapsnummer. Gebruik de couponcode: **ap-nva-0399**.