

# Onderwijs en zorg: vroegsignalering en preventie van depressie en suïcidaal gedrag bij jongeren

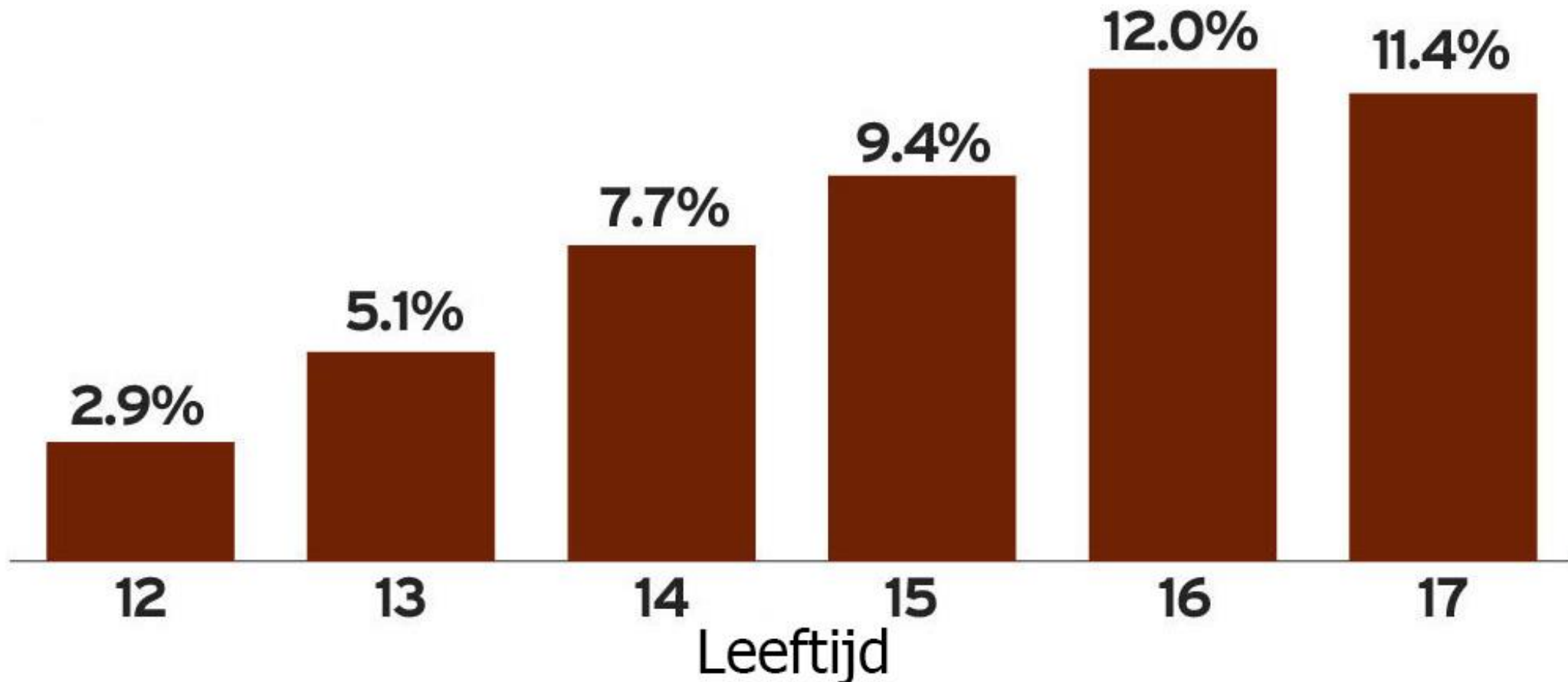


Rian van den Boogaart  
Sanne Rasing  
10 september 2019

# Depressie bij jongeren

- Hoort bij meest voorkomende psychische aandoeningen (*Kessler et al., 2012*)
- Jaarlijks lijden ca. 37000 (4%) adolescenten aan een depressieve stoornis (*Meijer et al., 2006*)
- Aan het einde van de adolescentie heeft 17% - 28% een eerste episode meegemaakt (*Kessler et al., 2001*)
- Bij 20% van de depressieve jongeren wordt een depressie chronisch
- 75% van volwassenen eerste depressieve stoornis in kindertijd of adolescentie (*Kim-Cohen et al., 2003*)
- Onder adolescenten heeft 20% - 27% last van depressieve stemmingen (*Meijer et al., 2006; Bertha & Balázs, 2013*)

# Depressie neemt toe tijdens de adolescentie



*(Bron: Substance Abuse and Mental Health Services Administration, 2011)*



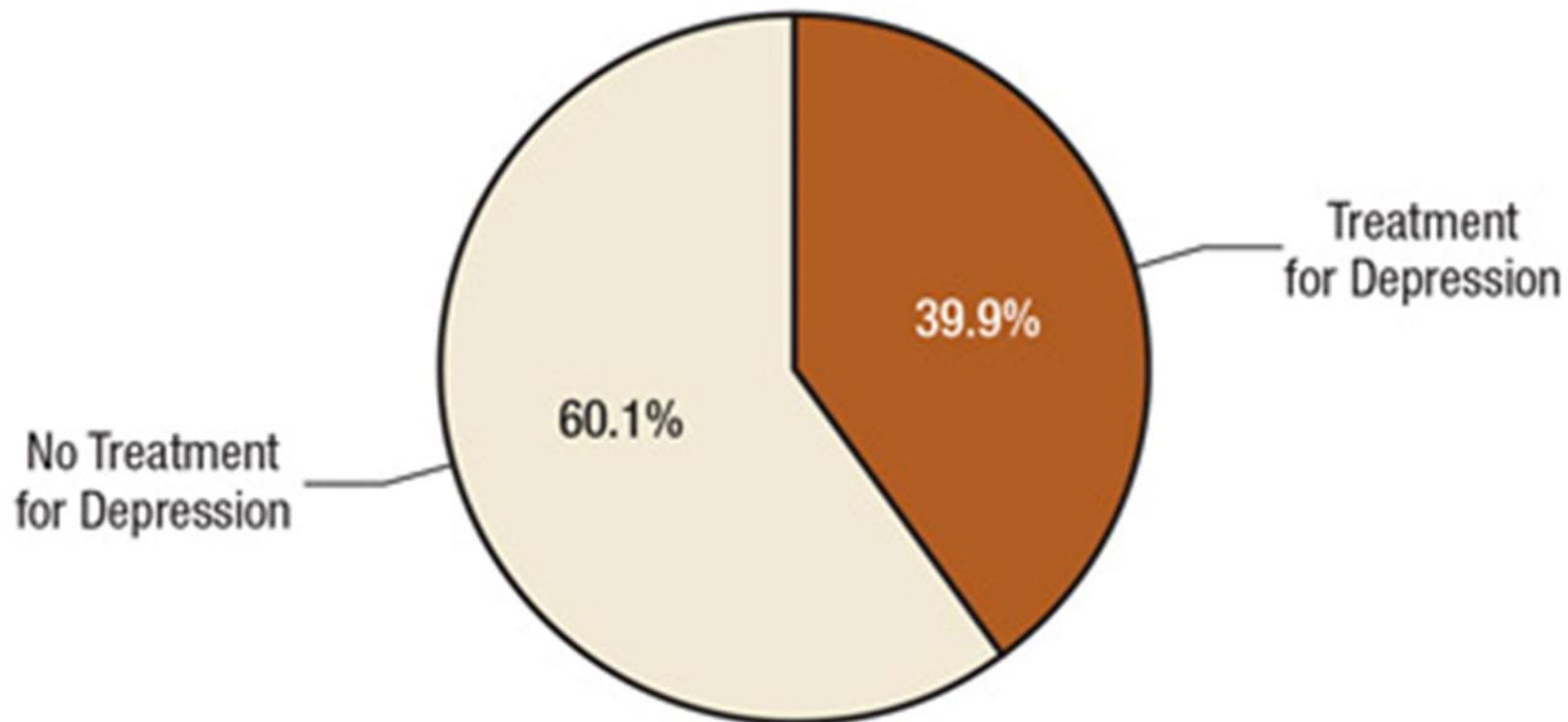
## Beperkt effect met behandeling

- Depressieve jongeren zijn lastig te signaleren (*Thapar et al., 2012*)
- Jongeren zoeken weinig en pas laat hulp (*Stikkelbroek, 2016*)
- Behandelingen hebben beperkt effect (*Weisz et al., 2006*)



*“Depression is the leading cause of disability worldwide and is a major contributor to the overall global burden of disease.”*

# Weinig zichtbaar en beperkte hulp



938,000 Older Adolescents  
with Major Depressive Episode

*(Bron: Substance Abuse and Mental Health Services Administration, 2011)*

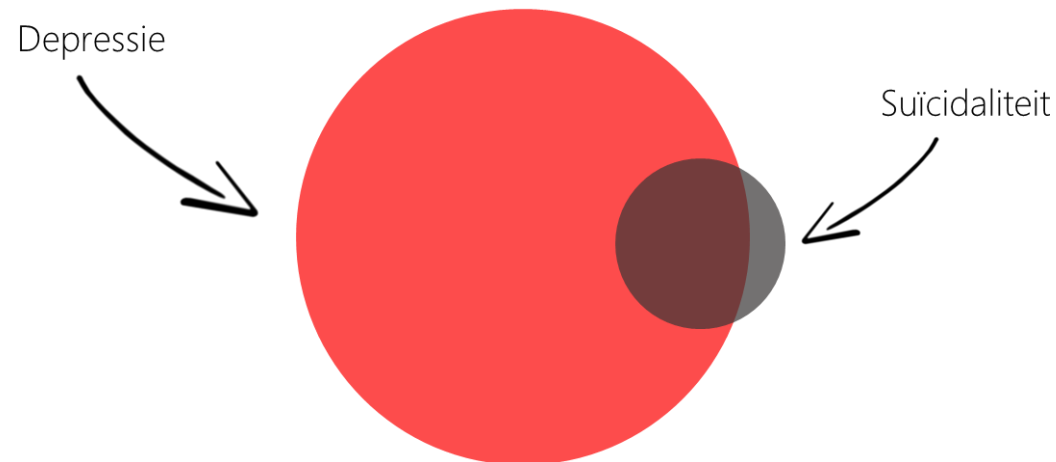
# Consequenties: het domino effect

- Sociale problemen
- Gezinsproblemen
- Schoolproblemen; prestaties, schooluitval en spijbelen
- Agressie problemen
- Juridische problemen
- Lichamelijke klachten
- Drugs en alcohol misbruik
- Psychische problemen
- Suïcidaliteit

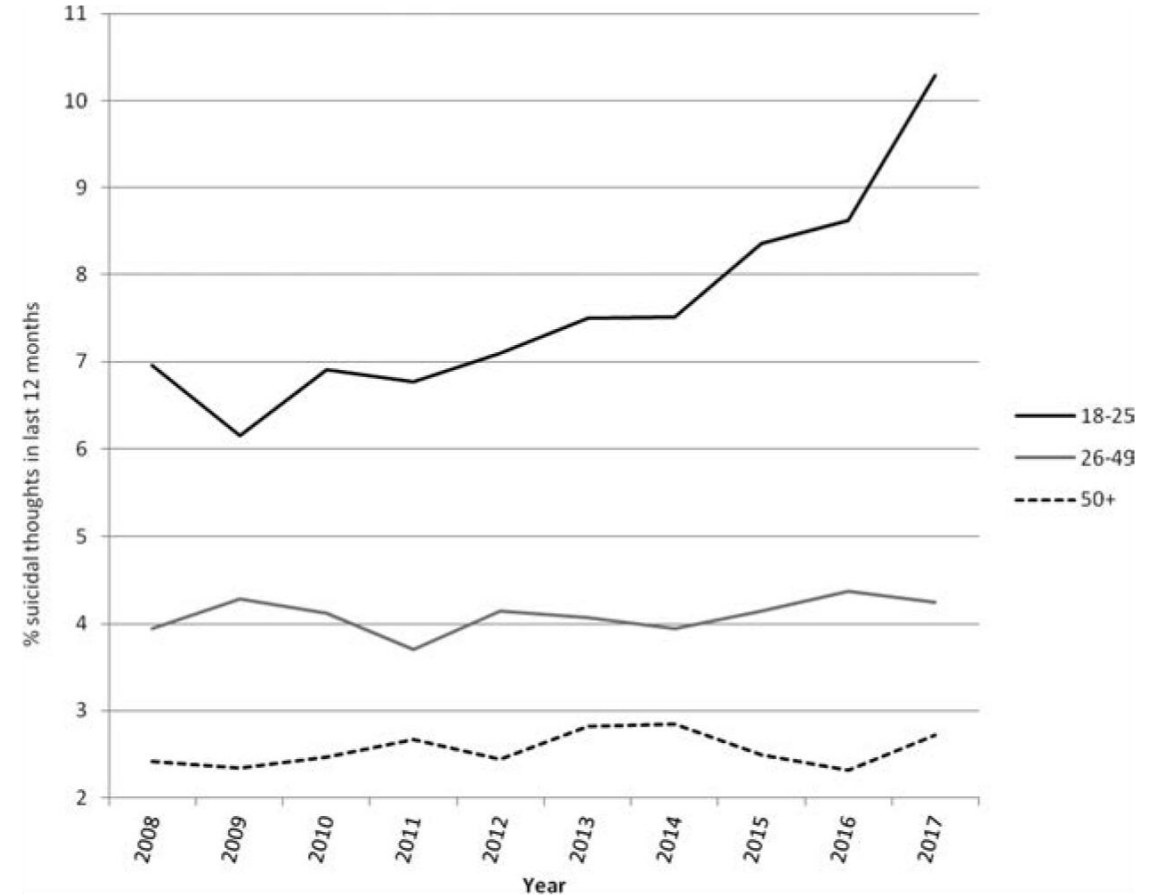
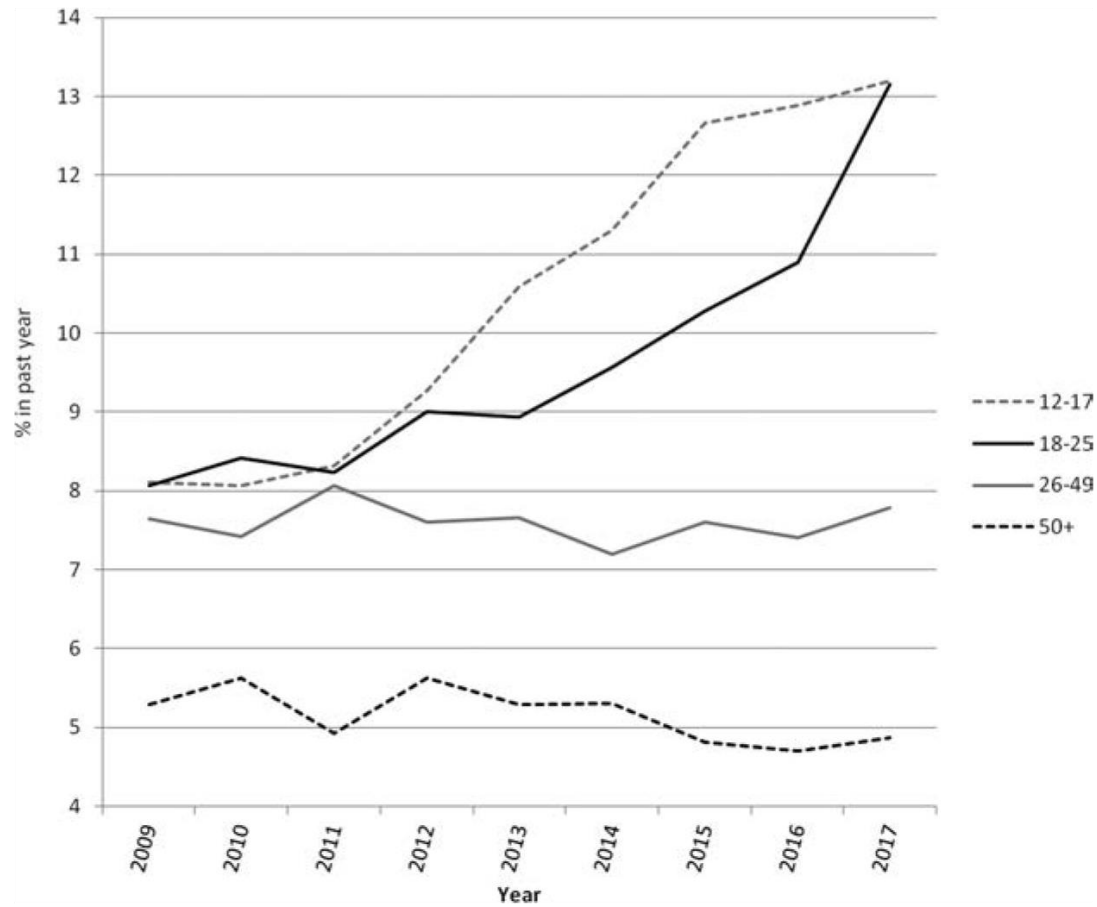


# Depressie belangrijke risicofactor suïcide

- Van de jongeren die zich suïcideren lijdt 60% - 90% aan een depressieve stoornis (*Orbach, 2009*)
- Bijna 40% van volwassenen met suïcidale gedachten zocht nooit hulp (*De Graaf et al., 2010*)
- Bij jongeren met suïcidale gedachten is dat meer dan 70% (*Hom et al., 2015*)



# Afgelopen jaren ook toename in prevalentie



(Bron: Twenge et al., 2019)

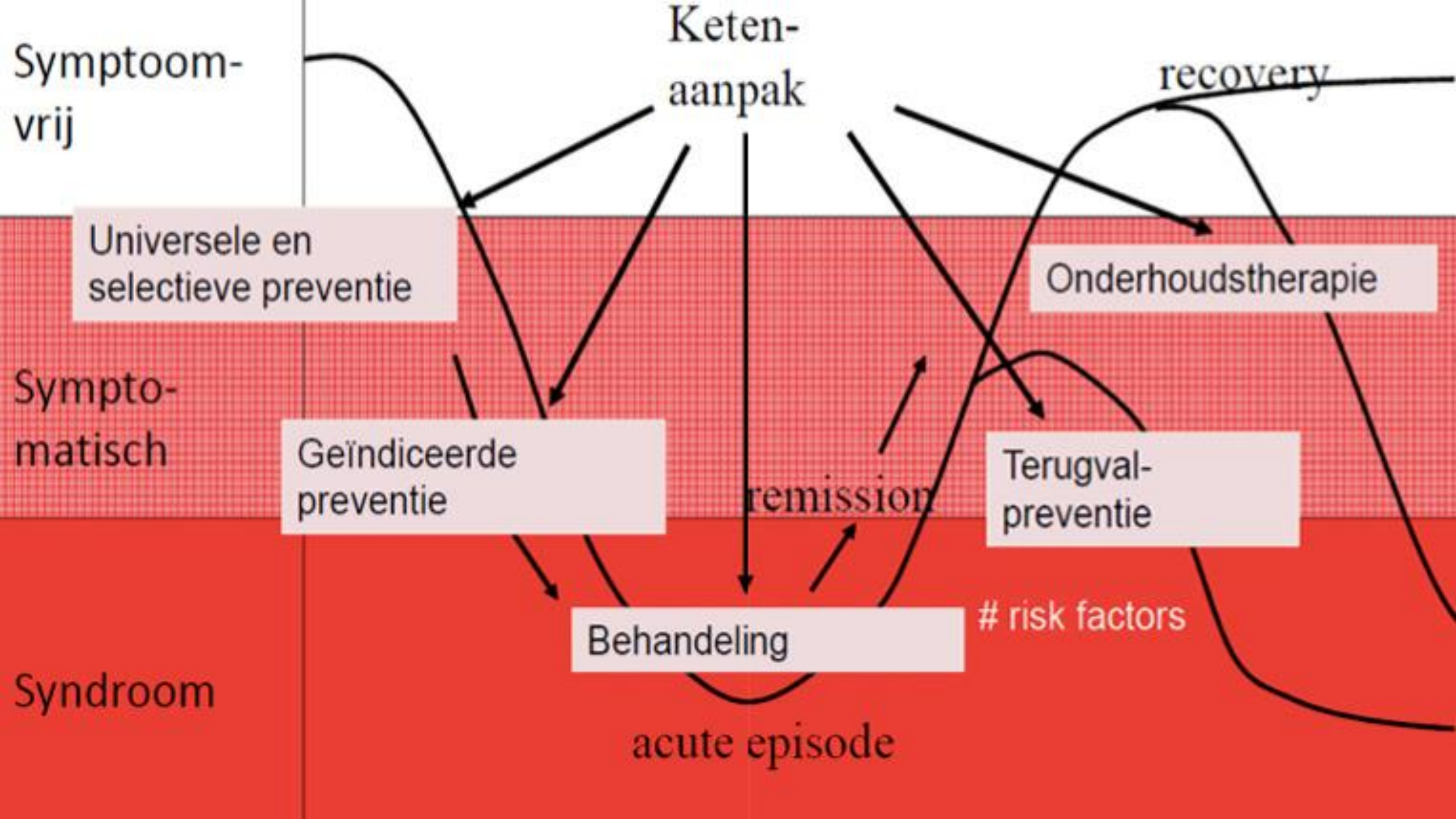




# Limitaties van preventie

- Depressieve klachten worden vaak niet gesignaleerd en kinderen krijgen hierdoor niet de gepaste zorg
- Depressie preventie is niet goed georganiseerd; verschillende interventies worden gebruikt waar we de effectiviteit onvoldoende van weten

Conclusie: depressiepreventie heeft nationale prioriteit en meer mensen moeten bereikt worden met effectieve strategieën *(RIVM, 2014)*





**STORM**

STRONG TEENS & RESILIENT MINDS

# Waar we vandaan komen: wat is er de afgelopen jaren gebeurd?

- 2011-2012: onderzoek depressiepreventie Op Volle Kracht
- 2013-2014: onderzoek naar depressie- en angstpreventie
- 2014-2015: pilot samenwerking GGD-GGZ in vo2
- 2015-2016: start project STORM noordoost (regio Oss) depressiepreventie in vo2
- 2016-2017: start project STORM zuidoost (regio Helmond): depressie- en suïcidepreventie in vo2
- 2018-2019: start project STORM mbo (regio oost Brabant): depressie- en suïcidepreventie in mbo1

# Onderzoek naar effectiviteit van regionale preventie

J Abnorm Child Psychol  
DOI 10.1007/s10802-013-9773-5

**Randomized Controlled Trial of a Depression Prevention Program Among Adolescents**

Lieke A. M. W. Wijnhoven · Ad A. Vermulst · Ron H. J. Smeets



International Journal of  
*Environmental Research  
and Public Health*

Article

**Outcomes of a School-based Depression Prevention Program for Adolescents**

Sanne P. A. Rasing<sup>1,2,\*</sup>,  
Rutger C. M. E. Engels<sup>4</sup>

de Jonge-Heesen *et al.* *BMC Psychiatry* (2016) 16:402  
DOI 10.1186/s12888-016-1119-8

STUDY PROTOCOL

**Evaluation of a school-based depression prevention program with elevated risk**

Karlijn W. J. de Jonge-Heesen  
Ad A. Vermulst<sup>1</sup>, Rutger C. M. E. Engels<sup>4</sup>

Gijzen *et al.* *BMC Psychiatry* (2018) 18:124  
<https://doi.org/10.1186/s12888-018-1710-2>

STUDY PROTOCOL

**Evaluation of a multimodal school-based depression and suicide prevention program among Dutch adolescents: design of a cluster-randomized controlled trial**

Mandy W. M. Gijzen<sup>1,2,3\*</sup>, Daan H. M. Creemers<sup>3,4</sup>, Sanne P. A. Rasing<sup>3,5</sup>, Filip Smit<sup>1,6</sup> and Rutger C. M. E. Engels<sup>2</sup>



BMC Psychiatry

Open Access



BMC Psychiatry

Open Access



# Cijfers uit de regio

## STORM noordoost

- 15 scholen
- 5212 leerlingen gescreend
  - 467 verhoogde depressieve symptomen (8,9%)
  - 19 suïcidaal (13 doorverwezen) (0,4%)

## STORM zuidoost

- 15 scholen
- 2563 leerlingen gescreend
  - 292 verhoogde depressieve symptomen (11,4%)
  - 33 suïcidaal en doorverwezen (1,3%)

# Wat is STORM?



113 gatekeeperstraining



Vroegsignalering door GGD



Universele preventie



Geïndiceerde preventie



# 113 gatekeeperstraining

Vaardigheidstraining voor mentoren, BJG, huisartsen en GGD

- Herkennen van en omgaan met signalen van suïcidaliteit
- Met concrete handvatten en zonder schroom een gesprek aangaan met wanhopige mensen
- Verantwoord doorvragen
- Wanneer en hoe doorverwijzen naar professionele hulp



# Vroegsignalering door GGD

## GGD screening

- Depressieve symptomen en suicidaliteit
- Op basis hiervan wordt risico vastgesteld
  - Geen risico
  - Verhoogde depressieve symptomen
  - Verhoogd suïcide risico
- Er wordt passende hulp ingezet



# Universele preventie

## Moving stories

- Game via smartphone (app)
- Jongeren spelen 5 dagen, 10 minuten per dag
  - Omgaan met life events
  - Stigma psychische problemen verminderen
  - Hulpzoekend gedrag bevorderen



# Geïndiceerde preventie

## Op Volle Kracht

- CGT-programma van 8 lessen
  - Leerlingen leren relatie tussen gebeurtenissen, gedachten, gevoelens en gedrag
  - Ze leren de negatieve spiraal van gedachten te doorbreken
  - Ze bouwen positieve gedachten patronen op
- Specifiek voor leerlingen met verhoogde depressieve symptomen



A black signpost with three directional signs. The top sign is white with a black border and points left, containing the text 'THIS WAY'. The middle sign is grey with a black border and points right, containing the text 'THAT WAY'. The bottom sign is white with a black border and points left, containing the text 'ANOTHER WAY'. The background is a blue sky with white clouds.

**THIS WAY**

**THAT WAY**

**ANOTHER WAY**



# Regionale depressie- en suïcidepreventie

Wat is en wie zijn daar voor nodig?

Wat zijn aandachtspunten en belemmeringen?

# Vragen?

Rian van den Boogaart

[hjm.boogaartvanden@ggzoostbrabant.nl](mailto:hjm.boogaartvanden@ggzoostbrabant.nl)

Sanne Rasing

[Spa.rasing@ggzoostbrabant.nl](mailto:Spa.rasing@ggzoostbrabant.nl)